

# Jansen InForm

Info

ormation

September 2007



---

Sortiments-Erweiterungen Jansen-VISS  
Broschüre VISS Universal-T-Verbinder

---

Elargissement de l'assortiment Jansen VISS  
Brochure VISS Raccord en T universel

---

Range Expansion Jansen-VISS  
Brochure VISS Universal connecting spigot

---

Jansen AG, 9463 Oberriet SG  
Stahlröhrenwerk, Kunststoffwerk  
Telefon +41 (0)71 763 91 11  
Telefax +41 (0)71 761 22 70  
[www.jansen.com](http://www.jansen.com)

**JANSEN**

## VISS Basic TV und VISS Basic TVS (vertikal)

### Füllelementstärken 40 – 70 mm

Das System VISS Basic haben wir erweitert mit längeren Schweiss- und Schraubbolzen, welche es ermöglichen die Füllelementdicken 40 bis 70 mm abzudecken.

Die Glasauflagen sind mittels eingeschweissten Stahl-Flacheisen anzubinden (siehe Katalog «Fassaden und Lichtdächer» 9/2005 Seite 23-27 oder 24-35).

## VISS Basic TV et VISS Basic TVS (vertical)

### Épaisseurs de remplissage 40 – 70 mm

Nous avons élargi le système VISS Basic par des boulons à souder et de serrage plus longs permettant de couvrir les épaisseurs de remplissage de 40 à 70 mm.

Les supports de verre sont à fixer au moyen de fers plats en acier soudés (voir catalogue «Façades et verrières» 9/2005 pages 23-27 ou 24-35).

## VISS Basic TV and VISS Basic TVS (vertical)

### Thickness of infill panel 40 – 70 mm

We have expanded the VISS Basic System by longer welding and screw bolts which make it possible to cover the 40 to 70 mm infill panels.

The glazing supports are to be connected up using welded-on flat steel bars (see catalogue «Curtain walls and roof lights» 9/2005 pages 23-27 or 24-35).



**452.504** Länge 43 mm

**452.505** Länge 53 mm

#### Schweissbolzen

für Bolzenschweißgerät  
(Hubzündung), Edelstahl 1.4307,  
Innengewinde M5

VE = 100 Stück

**452.504** Longueur 43 mm

**452.505** Longueur 53 mm

#### Goujon à souder

pour appareil à souder des  
goujons (arc tiré), acier Inox  
1.4307, filetage intérieur M5

UV = 100 pièces

**452.504** Length 43 mm

**452.505** Length 53 mm

#### Welding stud

for drawn arc stud welders,  
stainless steel 1.4307,  
internal thread M5

PU = 100 pieces



**452.516** Länge 43 mm

**452.517** Länge 53 mm

#### Schraubbolzen

Edelstahl 1.4305,  
Aussengewinde M6,  
selbstsichernd/selbstabdichtend,  
6-Kant SW 11 mm,  
Innengewinde M5

VE = 100 Stück

**452.516** Longueur 43 mm

**452.517** Longueur 53 mm

#### Goujon à visser

acier Inox 1.4305,  
filetage extérieur M6,  
auto-sécurisant/auto-étanchant,  
6-pans SW 11 mm,  
filetage intérieur M5

UV = 100 pièces

**452.516** Length 43 mm

**452.517** Length 53 mm

#### Screw bolt

stainless steel 1.4305,  
external thread M6, self-locking  
and sealing, Hexagonal size  
11 mm, internal thread M5

PU = 100 pieces



**452.533** Länge 40 mm

**452.534** Länge 50 mm

**Edelstahl-SR1-Schraube M5**  
mit montierter Kunststoff-  
Zentrierscheibe

VE = 100 Stück

**452.533** Longueur 40 mm

**452.534** Longueur 50 mm

#### Vis SR1 Inox M5

avec rondelle de réglage en  
matière plastique

UV = 100 pièces

**452.533** Length 40 mm

**452.534** Length 50 mm

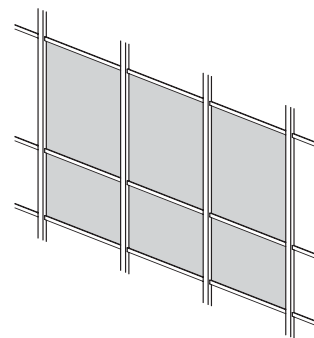
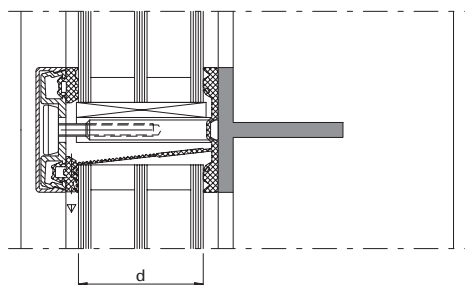
**Screw SR1 stainless steel M5**  
with plastic centring disc




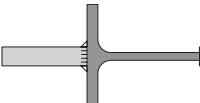
PU = 100 pieces

VISS Basic TV  
 Artikel-Übersicht in Abhängigkeit  
 der Füllelementdicke

VISS Basic TV  
 Articles en fonction de  
 l'épaisseur du remplissage

VISS Basic TV  
 Items depending on thickness  
 of infill panel



Füllelementdicke in mm (d) Epaisseur de remplissage mm (d) Infill panel in mm (d)		40	41	42	43	44	45	46	47	48	49	50	51	52	53	54	55	56	57	58	59	60	61	62	63	64	65	66	67	68	69	70
<b>Schweissbolzen</b> <b>Goujon à souder</b> <b>Welding stud</b> 	452.504	●	●	●	●	●	●	●	●	●	●	●	●	●	●	●	●	●	●	●	●											
	452.505																						●	●	●	●	●	●	●	●	●	●
<b>Schraubbolzen**</b> <b>Goujon à visser**</b> <b>Screw bolt**</b> 	452.516	●	●	●	●	●	●	●	●	●	●	●	●	●	●	●	●	●	●	●	●											
	452.517																						●	●	●	●	●	●	●	●	●	●
<b>Schraube M5</b> <b>Vis M5</b> <b>Screw M5</b> 	452.533	●	●	●	●	●	●	●	●	●	●																					
	452.534											●	●	●	●	●	●	●	●	●	●	●	●	●	●	●	●	●	●	●	●	●
<b>Glasauflege</b> <b>Support de verre</b> <b>Glaszing support</b> 	siehe Seiten voir pages see pages 23-27*	●	●	●	●	●	●	●	●	●	●	●	●	●	●	●	●	●	●	●	●	●	●	●	●	●	●	●	●	●	●	

\* Hinweise Glasauflagen siehe Katalog «Fassaden und Lichtdächer» (9/2005).

\* Supports de verre voir catalogue «Façades et verrières» (9/2005).

\* Glazing supports see catalogue «Curtain walls and roof lights» (9/2005).

\*\* Bei Wandstärken < 3,0 mm sind Blindnietmuttern aus Edelstahl 555.298 oder aus C-Stahl verzinkt 555.299 einzusetzen.

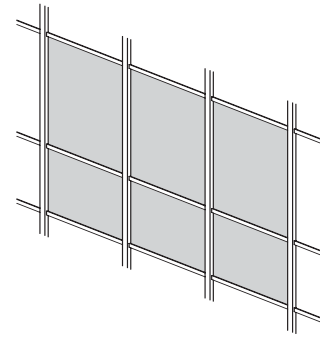
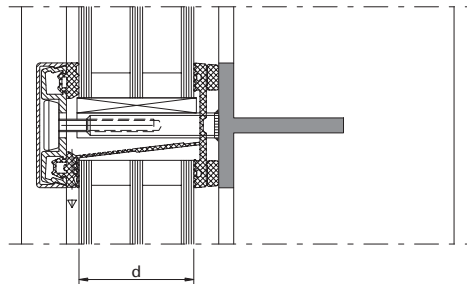
\*\* Pour les parois < 3,0 mm utiliser les rivets borgnes Inox 555.298 ou acier zingué 555.299.




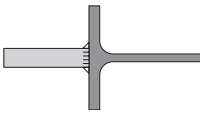
\*\* With wall thicknesses < 3,0 mm you need to use blind rivet of stainless steel 555.298 or of steel galvanised 555.299.

VISS Basic TVS  
 Artikel-Übersicht in Abhängigkeit  
 der Füllelementdicke

VISS Basic TVS  
 Articles en fonction de  
 l'épaisseur du remplissage

VISS Basic TVS  
 Items depending on thickness  
 of infill panel



Füllelementdicke in mm (d) Epaisseur de remplissage mm (d) Infill panel in mm (d)		40	41	42	43	44	45	46	47	48	49	50	51	52	53	54	55	56	57	58	59	60	61	62	63	64	65	66	67	68	69	70	
<b>Schweissbolzen</b> <b>Goujon à souder</b> <b>Welding stud</b> 	452.504	●	●	●	●	●	●	●	●	●	●	●	●	●	●	●	●	●															
	452.505																			●	●	●	●	●	●	●	●	●	●	●	●	●	●
<b>Schraubbolzen**</b> <b>Goujon à visser**</b> <b>Screw bolt**</b> 	452.516	●	●	●	●	●	●	●	●	●	●	●	●	●	●	●	●	●															
	452.517																			●	●	●	●	●	●	●	●	●	●	●	●	●	
<b>Schraube M5</b> <b>Vis M5</b> <b>Screw M5</b> 	452.533	●	●	●	●	●	●	●																									
	452.534								●	●	●	●	●	●	●	●	●	●	●	●	●	●	●	●	●	●	●	●	●	●	●	●	
<b>Glasaufgabe</b> <b>Support de verre</b> <b>Glaszing support</b> 	siehe Seiten voir pages see pages 24-35*	●	●	●	●	●	●	●	●	●	●	●	●	●	●	●	●	●	●	●	●	●	●	●	●	●	●	●	●	●	●		

\* Hinweise Glasaufgaben siehe Katalog «Fassaden und Lichtdächer» (9/2005).

\* Supports de verre voir catalogue «Façades et verrières» (9/2005).

\* Glazing supports see catalogue «Curtain walls and roof lights» (9/2005).

\*\* Bei Wandstärken < 3,0 mm sind Blindnietmutter aus Edelstahl 555.298 oder aus C-Stahl verzinkt 555.299 einzusetzen.

\*\* Pour les parois < 3,0 mm utiliser les rivets borgnes Inox 555.298 ou acier zingué 555.299.

\*\* With wall thicknesses < 3,0 mm you need to use blind rivet of stainless steel 555.298 or of steel galvanised 555.299.

## Sonnenschutz-Befestigung

Mit wenigen Systemteilen und geringem Arbeitsaufwand lässt sich die Sonnenschutz-Anbindung nun auch auf das System VISS Basic übertragen.

Der neue VISS Basic-Aufsatzbolzen kann auf die Schraub- und Schweissbolzen aufgeschraubt werden und zusammen mit den 12, 18 und 25 mm VISS-Deckprofilen eingesetzt werden.

Die VISS Basic-Sonnenschutzanbindung ist geeignet für Glasdicken bis 40 mm.

## Fixation pare-soleil

La fixation du pare-soleil peut maintenant être appliquée au système VISS Basic avec moins de pièces de système et moins de travail.

Le nouveau boulon de recouvrement VISS Basic peut être vissé sur les boulons de serrage et à visser pour être monté ensemble avec les profilés de recouvrement VISS de 12, 18 et 25 mm.

La fixation du pare-soleil VISS Basic convient aux épaisseurs de vitrage jusqu'à 40 mm.

## Sun protection fixation

The sunshade fastening can now also be transferred to the VISS Basic system with a few system parts and some limited labor expenditure.

The new VISS Basic fixturing bolt can be screwed to the screw and welding bolts and inserted together with the 12, 18 and 25 mm VISS cover sections.

The VISS Basic sunshade fixturing is suitable for glazing thicknesses of up to 40 mm.



**452.558**

**Aufsatzbolzen für Sonnenschutz-Befestigung**  
Edelstahl, mit vormontiertem M5-Gewindestift und EPDM-Dichtscheibe, zum Aufsetzen auf die VISS Basic Schweiß- und Schraubbolzen.

VE = 10 Stück

**452.558**

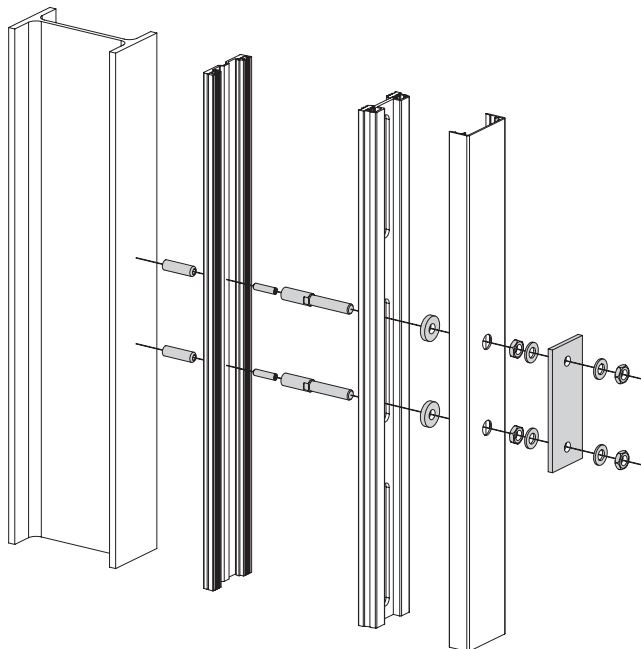
**Boulon de fixation pour fixation pare-soleil**  
acier Inox, avec taraudage M5 et rondelle d'étanchéité EPDM, à poser sur goujon à souder et goujon à visser VISS Basic.

UV = 10 pièces

**452.558**

**Bolt for fastening of sun protection**  
stainless steel, with pre-assembled M5 threaded pin and EPDM seal washer, to be fitted onto VISS Basic welding stud and screw bolt.

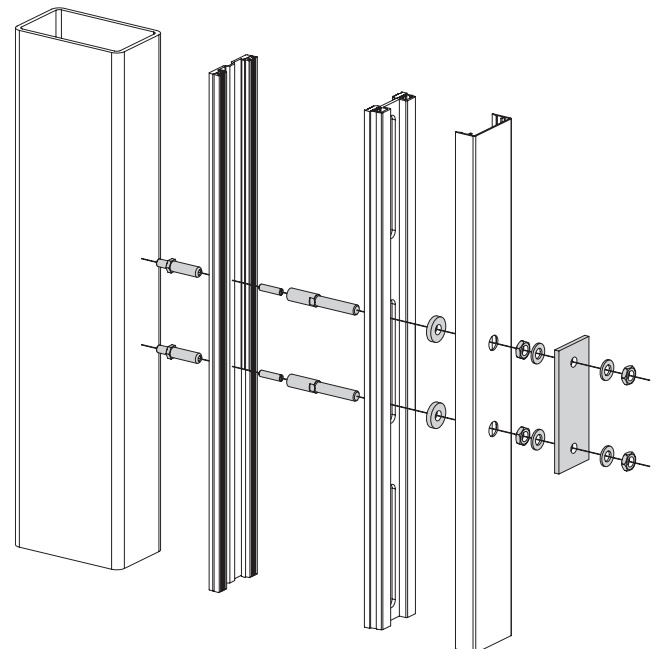
PU = 10 pieces



Sonnenschutz-Befestigung mit Schweissbolzen

Fixation pare-soleil avec goujon à souder

Sun protection fixation with welding stud

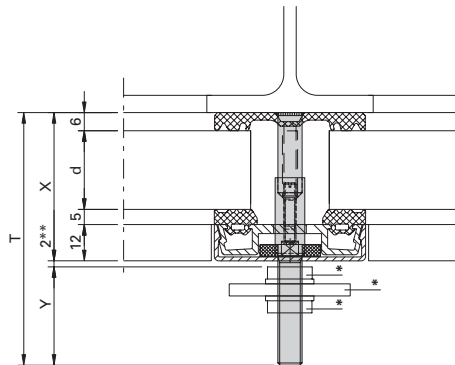


Sonnenschutz-Befestigung mit Schraubbolzen

Fixation pare-soleil avec goujon à visser

Sun protection fixation with screw bolt

**VISS Basic TV**  
Sonnenschutz-Befestigung



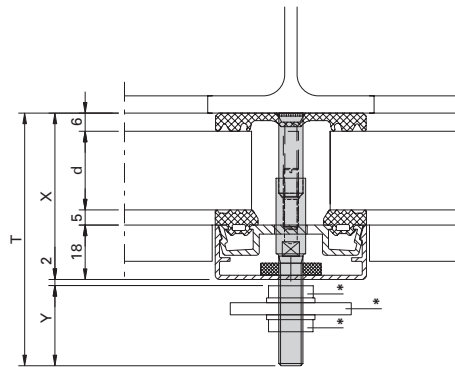
**VISS Basic TV**  
Fixation pare-soleil

d	Schweissbolzen Goujon à souder Welding stud	Schraubbolzen Goujon à visser Screw bolt	Aufsatzbolzen Boulon de fixation Bolt	Deckprofil Profilé de recouvrement Cover section	X	Y	T	Fv
6 - 10	452.500	452.512	452.558	12 mm	29 - 33	38 - 34	75	700
20 - 29	452.500	452.512			43 - 52	38 - 29	83	650
30 - 40	452.502	452.514			53 - 63	33 - 23	88	600

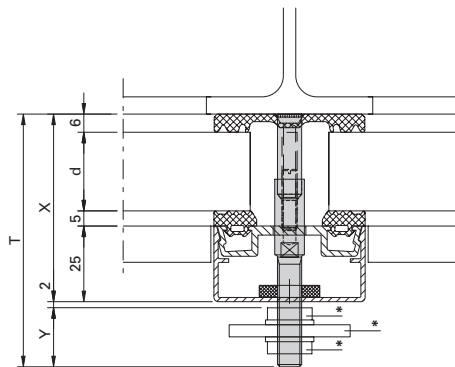
\*\* Für den Anker 452.500 beträgt der Abstand 8 mm

\*\* La distance est de 8 mm pour l'ancrage 452.500

\*\* The spacing amounts to 8 mm for the 452.500 anchor



d	Schweissbolzen Goujon à souder Welding stud	Schraubbolzen Goujon à visser Screw bolt	Aufsatzbolzen Boulon de fixation Bolt	Deckprofil Profilé de recouvrement Cover section	X	Y	T	Fv
6 - 10	452.500	452.512	452.558	18 mm	35 - 39	38 - 34	75	700
20 - 29	452.502	452.514			49 - 58	32 - 23	83	650
30 - 40	452.503	452.515			59 - 69	27 - 17	88	600



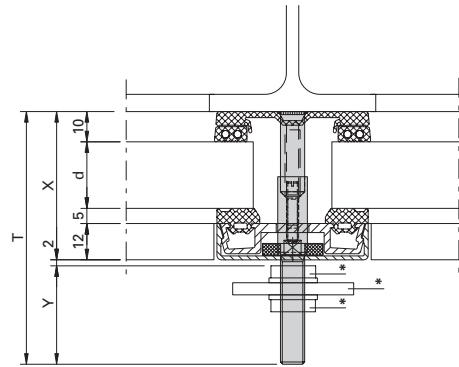
d	Schweissbolzen Goujon à souder Welding stud	Schraubbolzen Goujon à visser Screw bolt	Aufsatzbolzen Boulon de fixation Bolt	Deckprofil Profilé de recouvrement Cover section	X	Y	T	Fv
6 - 10	452.500	452.512	452.558	25 mm	42 - 46	31 - 27	75	700
20 - 29	452.502	452.514			56 - 65	25 - 16	83	650
30 - 35	452.503	452.515			66 - 71	20 - 15	88	600

\* Anschlussplatte (z.B. 4 mm dick) und Inox-Muttern M8 bauseits (Mutter selbstsichernd oder mit Federscheibe gesichert)

\* Plaque de raccordement (p.ex. épaisseur 4 mm) et écrous Inox M8 au soin du métallier (écrous indesserrables ou bloqués par rondelle élastique)

\* Connection plate (e.g. thickness 4 mm) and M8 stainless steel nuts by the contractor (self-locking nut, or secured with spring washer).

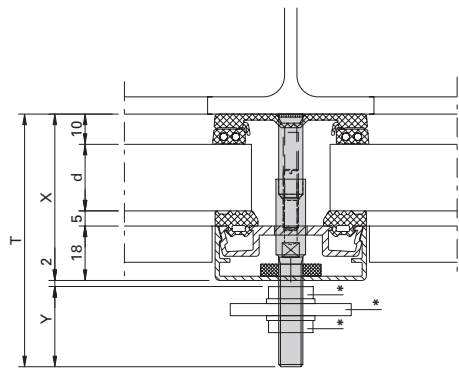
**VISS Basic TVS**  
Sonnenschutz-Befestigung



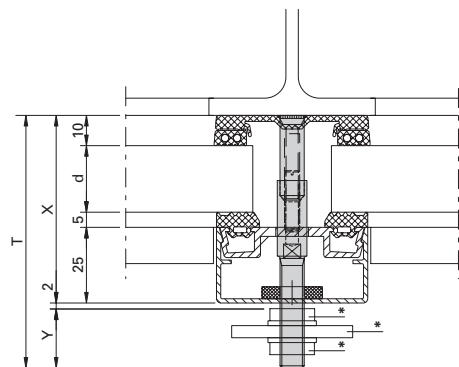
**VISS Basic TVS**  
Fixation pare-soleil

**VISS Basic TVS**  
Sun protection fixation

d	Schweissbolzen Goujon à souder Welding stud	Schraubbolzen Goujon à visser Screw bolt	Aufsatzbolzen Boulon de fixation Bolt	Deckprofil Profilé de recouvrement Cover section	X	Y	T	Fv
6 - 10	452.500	452.512	452.558	12 mm	33 - 37	40 - 36	75	700
20 - 29	452.500	452.512			49 - 56	34 - 25	83	650
30 - 40	452.502	452.514			57 - 67	29 - 19	88	600

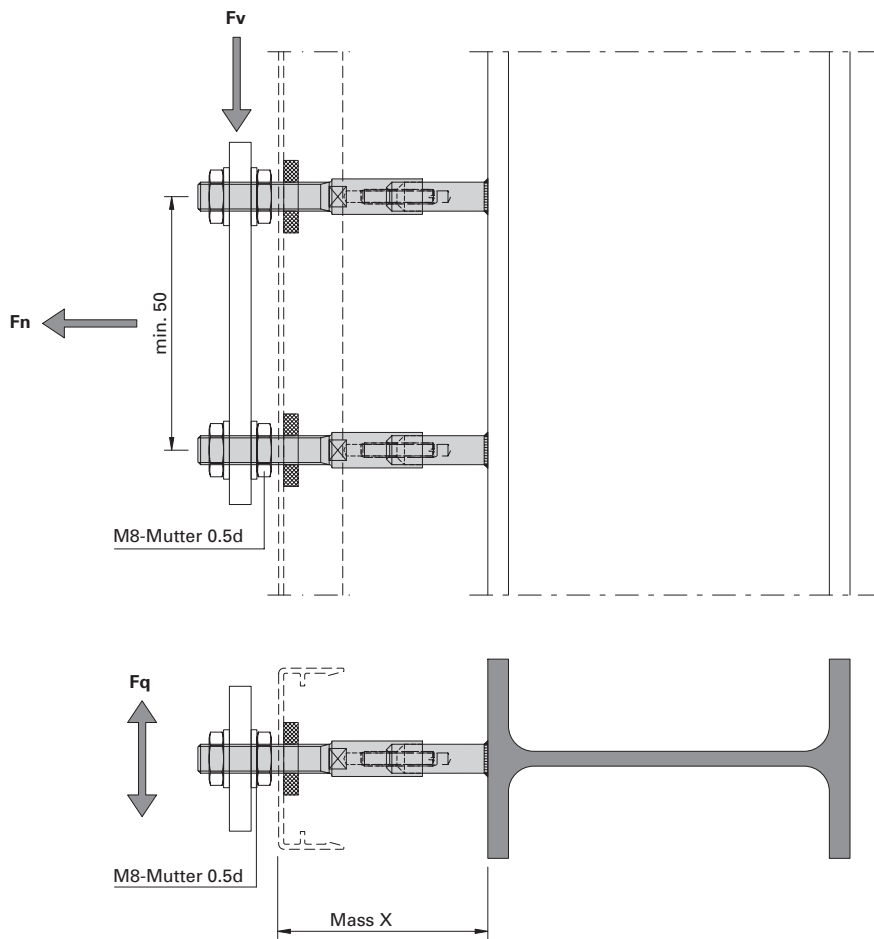


d	Schweissbolzen Goujon à souder Welding stud	Schraubbolzen Goujon à visser Screw bolt	Aufsatzbolzen Boulon de fixation Bolt	Deckprofil Profilé de recouvrement Cover section	X	Y	T	Fv
6 - 10	452.500	452.512	452.558	18 mm	39 - 43	34 - 30	75	700
20 - 29	452.502	452.514			53 - 62	28 - 19	83	650
30 - 38	452.503	452.515			63 - 73	23 - 13	88	600



d	Schweissbolzen Goujon à souder Welding stud	Schraubbolzen Goujon à visser Screw bolt	Aufsatzbolzen Boulon de fixation Bolt	Deckprofil Profilé de recouvrement Cover section	X	Y	T	Fv
6 - 10	452.500	452.512	452.558	25 mm	46 - 50	27 - 23	75	700
20 - 26	452.502	452.514			60 - 69	21 - 12	83	650
20 - 32	452.503	452.515			70 - 71	16 - 15	88	600

- \* Anschlussplatte (z.B. 4 mm dick) und Inox-Muttern M8 bauseits (Mutter selbstsichernd oder mit Federscheibe gesichert)
- \* Plaque de raccordement (p.ex. épaisseur 4 mm) et écrous Inox M8 au soin du métallier (écrous indesserrables ou bloqués par rondelle élastique)
- \* Connection plate (e.g. thickness 4 mm) and M8 stainless steel nuts by the contractor (self-locking nut, or secured with spring washer).



**Belastungsangaben**

**Fv** = siehe Tabellen Seite 6

**Fn** = 800 N (80 kg)

**Fq** = 0

Gilt für paarweise eingesetzte Bolzen.

**Anzugsmoment:**

Schraubbolzen 4 Nm

Aufsatzbolzen 2,5 Nm

**Indications de charge**

**Fv** = voir tableaux page 6

**Fn** = 800 N (80 kg)

**Fq** = 0

Valables pour boulons montés par paires.

**Couple de serrage:**

Goujon à visser 4 Nm

Boulon de fixation 2,5 Nm

**Load specifications**

**Fv** = see tables, page 6

**Fn** = 800 N (80 kg)

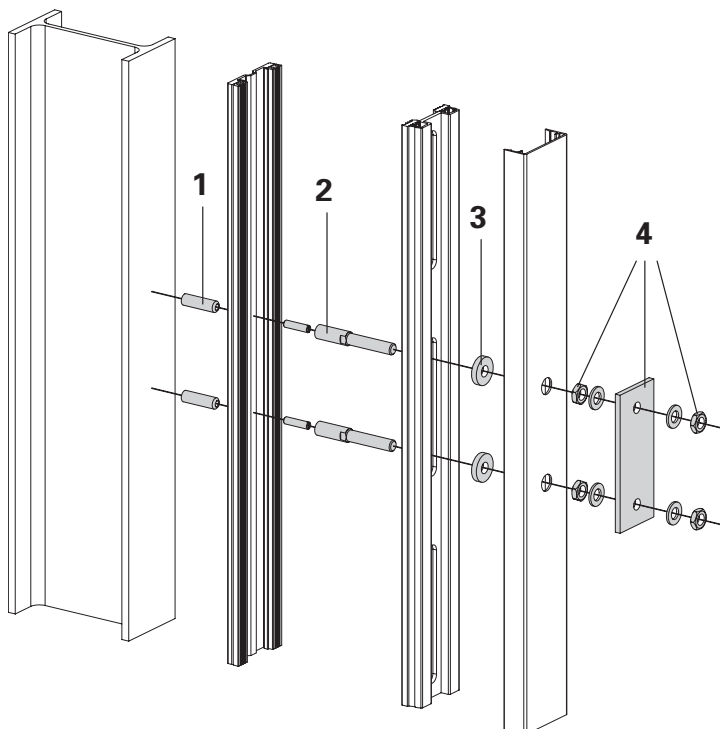
**Fq** = 0

Applies for bolts inserted in pairs.

**Tightening torque:**

Screw bolt 4 Nm

Bolt 2.5 Nm



- 1 Schweiß- oder Schraubbolzen (452.500ff)
- 2 Aufsatzbolzen (452.558)
- 3 Dichtring (aus 452.558)
- 4 Befestigungsplatte (bauseits)

- 1 Boulons de serrage et à souder (452.500ff)
- 2 Boulon de fixation (452.558)
- 3 Bague d'étanchéité (de 452.558)
- 4 Plaque de fixation (au soin du métallier)

- 1 Welding and screw bolts (452.500ff)
- 2 Bolt (452.558)
- 3 Gasket (from 452.558)
- 4 Fastening plate (customer-supplied)

## VISS-Deckprofile

### Abdeckprofil 407.914

Das VISS-Delta-Abdeckprofil 407.914 (50 mm) haben wir mit zwei Schraubkanälen modifiziert. Somit kann das neue Endstück 452.260 mit 4,2 mm Blechschrauben befestigt werden.

### VISS Endstück 452.260

aus Aluminium, 2 mm dick, zum Abdecken des VISS-Deckprofiles 407.914, Befestigung mit 4,2 mm Blechschrauben (bauseits).  
VE = 10 Stück.

### Abdeckprofil 407.915

Das VISS-Delta-Abdeckprofil 407.915 (60 mm) haben wir unkurant gesetzt. Solange der Vorrat reicht ist es noch lieferbar. Nachher ist es nur noch über Sonderbestellung lieferbar. Mindestmenge 250 m.

## Profilés de recouvrement

### Profilé de recouvrement 407.914

Nous avons modifié le profilé de recouvrement VISS Delta 407.914 (50 mm) avec deux alvéo-vis. La nouvelle pièce d'embout 452.260 peut maintenant être vissée avec des vis à tôle de 4,2 mm.

### Pièce d'embout VISS 452.260

en aluminium, épaisseur de 2 mm, pour le recouvrement du profilé de recouvrement VISS 407.914, fixation par vis à tôle de 4,2 mm (côté client).  
UV = 10 pièces.

### Profilé de recouvrement 407.915

Le profilé de recouvrement VISS-Delta 407.915 (60 mm) n'est plus un article courant. Il est encore livrable dans la mesure des stocks disponibles. Ensuite, uniquement sur commande spéciale. Quantité minimum 250 m.

## VISS cover sections

### Cover section 407.914

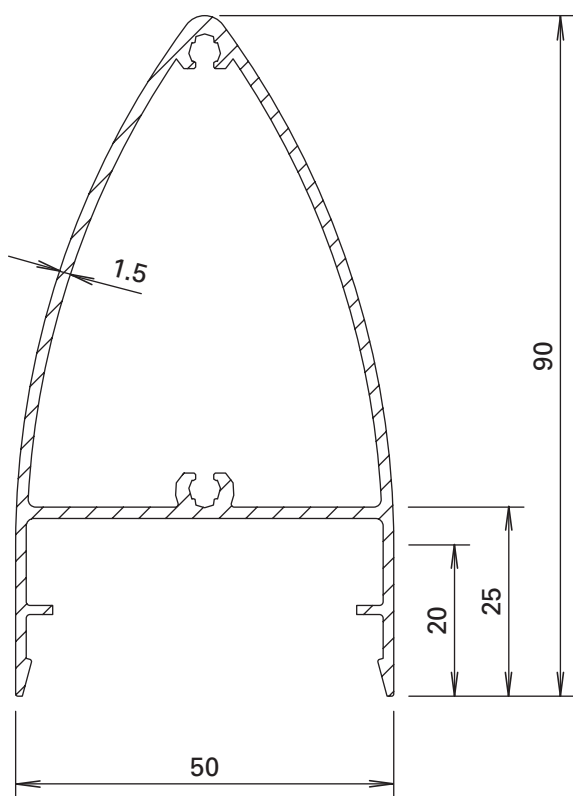
We have modified the 407.914 VISS-Delta cover section (50 mm) with two screw channels. Thus the new 452.260 end piece can be secured with 4.2 mm machine screws.

### VISS aluminum end piece 452.260

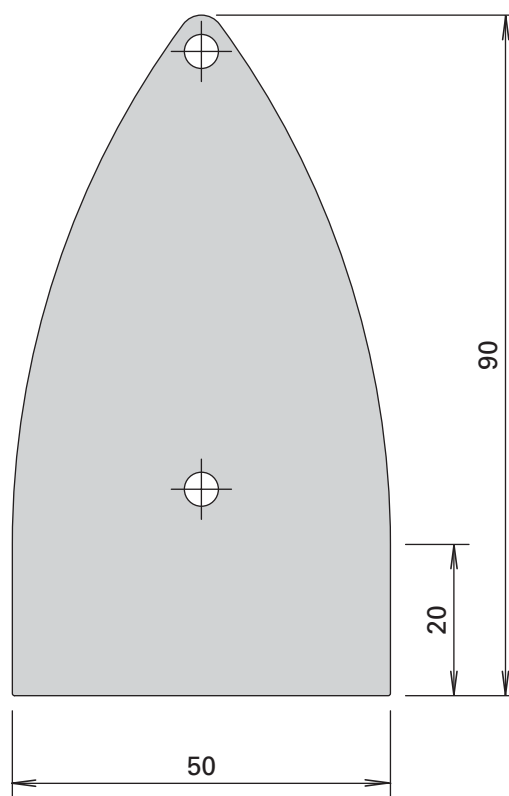
aluminium, 2 mm thick, for covering the VISS cover section 407.914; fixturing with 4.2 mm machine screws (on the building side).  
PU = 10 pieces.

### Cover section 407.915

The VISS-Delta cover section 407.915 (60 mm) has been rendered obsolete. It can be supplied so long it is in stock. It will only be available subsequently on special order. Minimum quantity 250 m.



407.914



452.260

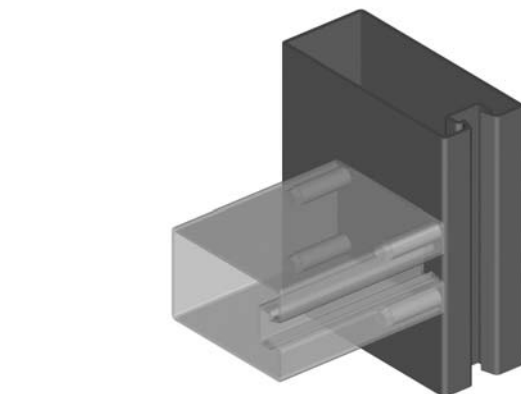
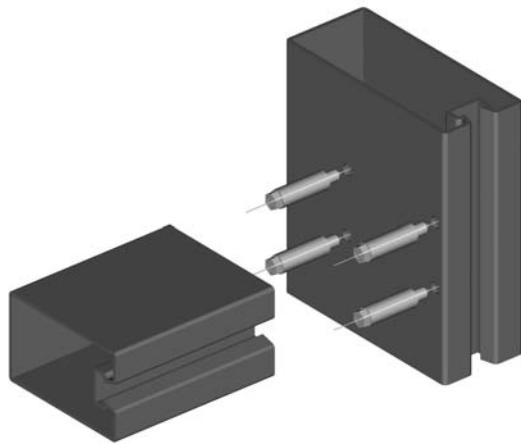
## Universal-T-Verbinder

**Eine Lösung für die Verbindung verschiedenster Profilformen und -Dimensionen.**

Für Standard- und VISS-Brandschutz-Fassaden einsetzbar. Vier in den Profilecken positionierte Schrauben mit Befestigungshülsen aus Edelstahl sorgen für eine optimale Kräfteinleitung resp. Lastabtragung. Noch einfacher geht es nicht!

### VISS-T-Verbindungen

- universell resp. variabel einsetzbar
- eine T-Verbinder-Lösung für alle VISS-Profildimensionen
- Lehren ermöglichen präzises und rationelles Bohren
- Hülsen und selbstgewindende Schrauben aus hochwertigem Edelstahl
- Option mit Riegel-Verschraubung (ermöglicht elementierte Bauweise ohne Schweißung)
- Zulassung DIBt in Bearbeitung
- Patent angemeldet



*Standardausführung: Riegel gesteckt*  
*Modèle standard: Traverse enfichée*  
*Standard model: Slide-on transom*

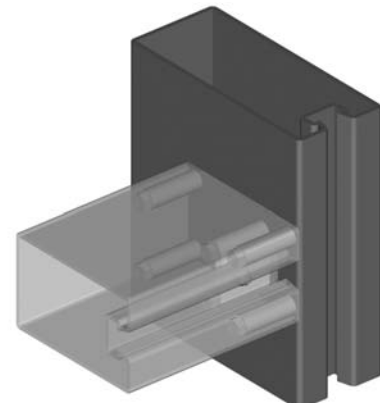
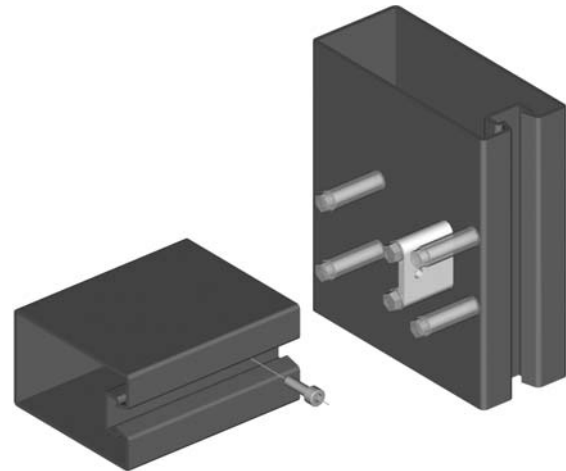
## Raccord en T universel

**Une solution pour le raccordement des formes et des dimensions de profilés les plus diverses.**

Utilisable pour les façades standard et les façades coupe-feu VISS. Quatre vis positionnées dans les angles du profilé à l'aide de douilles de fixation en acier Inox assurent une répartition des forces ou un transfert de charge optimaux. Impossible de trouver plus simple!

### VISS raccords en T

- utilisation universelle et variable
- un raccord en T pour toutes les dimensions de profilé VISS
- gabarits pour un perçage précis et rationnel
- douilles et vis autotaraudeuses en acier Inox de grande qualité
- option avec vissage traverse (pour méthode de construction par éléments sans soudage)
- homologation DIBt en cours
- brevet annoncé



*Option: Riegel verschraubt*  
*Option: Traverse vissée*  
*Option: Screw-connected transom*

## Universal connecting spigot

**A solution for connecting together the most varied of profile shapes and sizes.**

Can be used for standard and VISS Fire protection façades. Four screws located in the profile corners with stainless steel fixing sleeves provide for ideal load transmission and load transfer. It couldn't be simpler!

### VISS T-joints

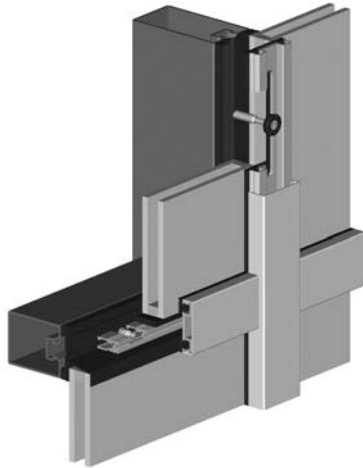
- for universal or variable use
- a T-joint solution for all sizes of VISS profile
- jigs allow precision and efficient drilling
- sleeves and self-tapping screws made from top-quality stainless steel
- option with transom screw-connections (allows a unitised construction without welding)
- authorisation DIBt in process
- patent applied

## Universal-T-Verbinder

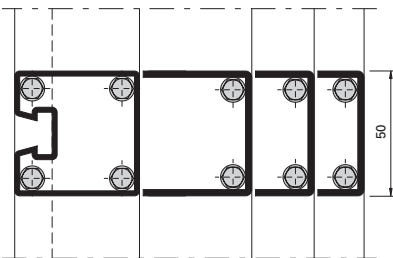
### Einsatzbereich

Tragkonstruktion raumseitig angeordnet, nur für Innenbereiche trocken, ohne Feuchtigkeitsbelastung

VISS TV, VISS TVS,  
VISS Basic TV, VISS Basic TVS

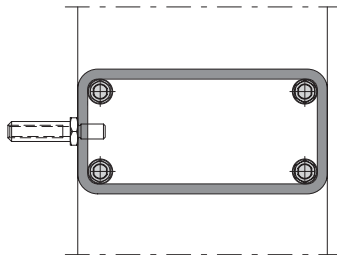


VISS 50 mm



### VISS Basic

Hohlprofil  
Profilé creux  
Hollow profile  
(ri < 5 mm)



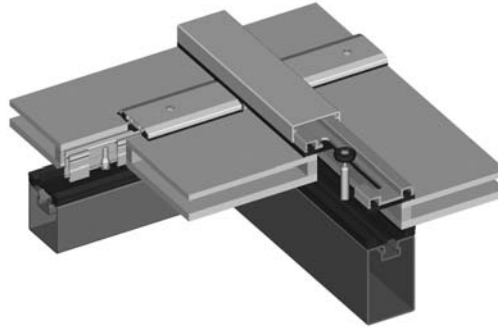
Beachten Sie die beiliegende Dokumentation

## Raccord en T universel

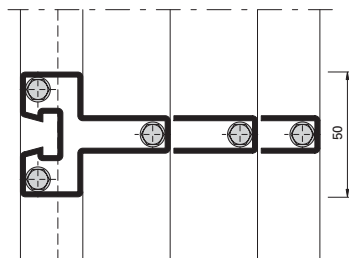
### Utilisation

Construction porteuse disposée côté intérieure, uniquement pour milieu sec, sans humidité

VISS TVS, VISS Basic TVS,  
VISS Fire TVS

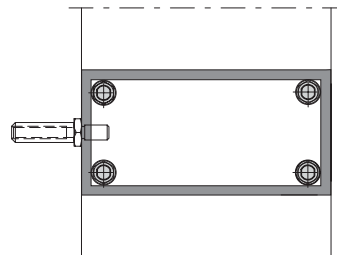


VISS Linea



### VISS Basic

Kastenprofil scharfkantig  
Profilé de boîte angle vif  
Box profile sharp-edged



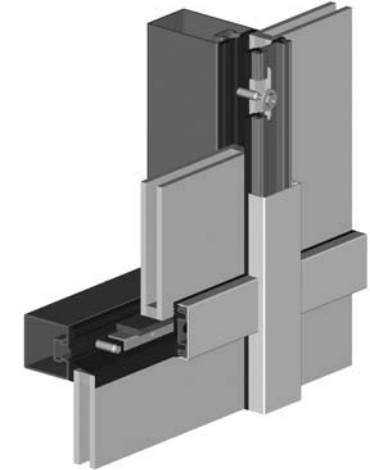
Veuillez observer la documentation jointe

## Universal connecting spigot

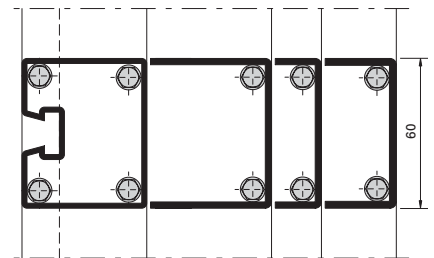
### Area of use

Load-bearing structure located on the room-side, for internal use in dry areas only, without moisture impact

VISS Fire TV E30 - E90  
VISS Fire TV EI30 - EI90

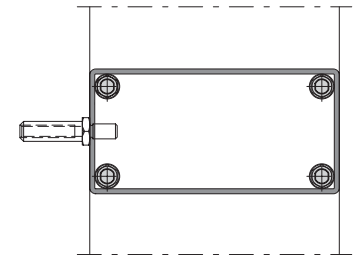


VISS 60 mm



### VISS Basic

Edelstahl  
Acier Inox  
Stainless steel



Please pay attention to the enclosed documentation

Jansen AG, 9463 Oberriet SG  
Stahlröhrenwerk, Kunststoffwerk  
Telefon +41 (0)71 763 91 11  
Telefax +41 (0)71 761 22 70  
[www.jansen.com](http://www.jansen.com)

Information



**JANSEN**

# Jansen InForm

Oktober 2007



---

Sortiments-Erweiterungen

---

Elargissement de l'assortiment

---

Range expansion

---

Jansen AG, 9463 Oberriet SG  
Stahlröhrenwerk, Kunststoffwerk  
Telefon +41 (0)71 763 91 11  
Telefax +41 (0)71 761 22 70  
[www.jansen.com](http://www.jansen.com)

**JANSEN**

## Edelstahl-Glasleisten in Werkstoff-Qualität 1.4301

Die gute Nachfrage nach unseren Edelstahl-Systemen ermöglicht uns einen weiteren Ausbau unseres Sortiments. Neu sind die Glasleisten in den Breiten 15, 20, 25 und 30 mm auch in der Werkstoff-Qualität 1.4301 erhältlich.

Wir bieten Ihnen damit eine kostengünstige Alternative für alle Anwendungsbereiche mit normalen Anforderungen an die Korrosionsbeständigkeit. Bei erhöhten Anforderungen (Beständigkeit gegen Salz, aggressive Umwelt etc.) empfehlen wir Ihnen die Verwendung der Güte 1.4401.

Einsetzbar in den Serien:

- Jansen-Economy 50 Edelstahl
- Jansen-Economy 60 Edelstahl
- Janisol-Türen Edelstahl
- Janisol-Fenster Edelstahl

Material:  
Edelstahl, Werkstoff 1.4301

Oberfläche:  
**blank**, auf Wunsch Sichtflächen  
geschliffen  
(Korn 220-240 oder 320-400)

## Parcloses en acier Inox en qualité de matériau 1.4301

L'excellente demande concernant nos systèmes en acier Inox nous permet d'élargir encore notre assortiment. Nouveauté: Les parcloses dans les largeurs 15, 20, 25 et 30 mm aussi disponibles dans la qualité de matériau 1.4301.

Nous vous offrons également une alternative plus avantageuse pour tous les domaines d'application aux exigences normales en matière de résistance à la corrosion. Pour les exigences plus élevées, (résistance au sel, environnement agressif etc.), nous vous recommandons d'utiliser la qualité 1.4401.

Utilisables dans les séries:

- Jansen-Economy 50 acier Inox
- Jansen-Economy 60 acier Inox
- Janisol portes acier Inox
- Janisol fenêtres acier Inox

Matériau:  
Acier inoxydable, matériau 1.4301

Surface:  
**Brut**, sur demande surfaces  
visibles polies  
(grain 220-240 ou 320-400)

## Stainless steel glazing beads in steel quality 1.4301 (AISI 304)

The high level of demand for our stainless steel systems has enabled a further extension of our product range. Glazing beads in 15, 20, 25 and 30 mm widths are now also available in material grade 1.4301.

We are therefore able to offer a cost-effective alternative for all application areas with normal corrosion resistance requirements. If you have more demanding requirements (resistance to salt, aggressive environmental conditions etc.), we recommend the use of material grade 1.4401.

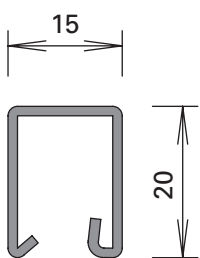
Applicable in the series:

- Jansen-Economy 50 stainless steel
- Jansen-Economy 60 stainless steel
- Janisol doors stainless steel
- Janisol windows stainless steel

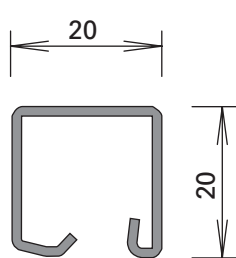
Material:  
Stainless steel, material 1.4301

Surface:  
**Bright**, visual surfaces polished  
on request  
(220-240 or 320-400 grain)

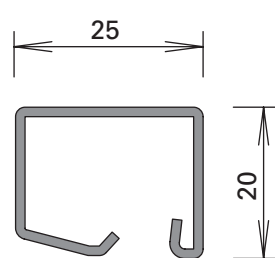
Edelstahl-Glasleisten (1.4301)  
(Länge 6 m)



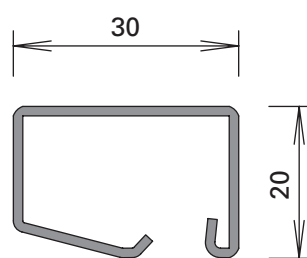
402.415



402.420



402.425



402.430

Parcloses en acier Inox (1.4301)  
(longueur 6 m)

Stainless steel glazing beads (1.4301)  
(length 6 m)

## Panik-Druckstange nach EN 1125 für Brandschutztüren

Neu sind neben den Stangengriffen auch die Druckstangen für Paniktüren nach EN 1125 im Jansen-Sortiment. Damit lassen sich nun alle Beschlagsvarianten nach EN 1125 bei den Feuerschutztüren umsetzen.

Einsetzbar in den Serien:

- Economy 50 E30 und RS
- Economy 60 E30 und RS
- Janisol 2 EI30
- Janisol 3 EI60
- Janisol 4 EI90

## Barre panique à pousser selon EN 1125 pour portes pare-flammes

Autre nouveauté dans la gamme Jansen les barres à pousser pour portes panique selon EN 1125. Toutes les variantes de ferrures selon EN 1125 peuvent désormais être adaptées aux portes pare-flammes.

Utilisables dans les séries:

- Economy 50 E30 et RS
- Economy 60 E30 et RS
- Janisol 2 EI30
- Janisol 3 EI60
- Janisol 4 EI90

## Panic touch bar according to EN 1125 for fire-resistant doors

The panic touch bars according to EN 1125 for panic doors are an innovation in the Jansen product range, in addition to the push bar. With these, all fittings variants can now be applied for fire-resistant doors according to EN 1125.

Applicable in the series:

- Economy 50 E30 and RS
- Economy 60 E30 and RS
- Janisol 2 EI30
- Janisol 3 EI60
- Janisol 4 EI90



**555.523** FFB 858-1208 mm  
**555.524** FFB 1209-1400 mm

**Panik-Druckstange**  
Aluminium Look F1, DIN links  
und rechts verwendbar, für  
Gang- und Standflügel

VE = 1 Garnitur

### Zusätzlich bestellen:

555.297 Blindnietmutter M5  
555.515 SR1-Schrauben M5x16

**555.523** FFB 858-1208 mm  
**555.524** FFB 1209-1400 mm

**Barre panique à pousser**  
surface aluminium F1, utilisable  
DIN à droite et à gauche, pour  
vantail de service et vantail  
semi-fixe

UV = 1 garniture

### Commander séparément:

555.297 Ecrou aveugle M5  
555.515 SR1 vis M5x16

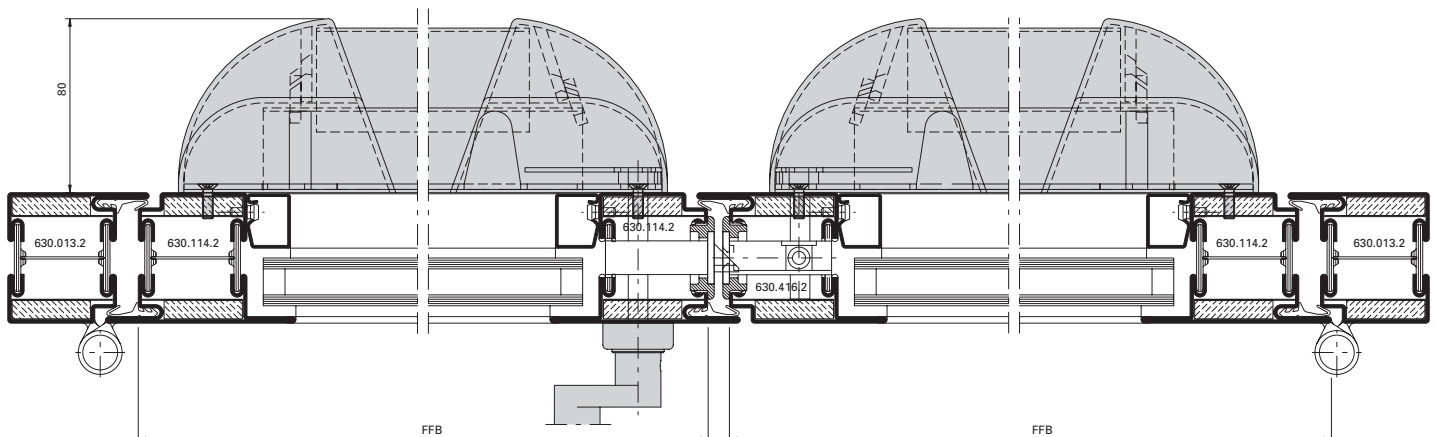
**555.523** FFB 858-1208 mm  
**555.524** FFB 1209-1400 mm

**Panic touch-bar**  
aluminium surface F1, can  
be used DIN LH/RH, for access  
leaf and secondary leaf

PU = 1 assembly

### Order separately:

555.297 Blind rivet M5  
555.515 SR1 screws M5x16



## Fingerschutzprofil

Um die Nebenschliesskante bei Dreh-  
türen auf der Bandseite zu sichern,  
kann das Fingerschutzprofil 407.095  
verwendet werden. Dieses Profil hat  
den gleichen Durchmesser wie die  
Jansen-Anschweissbänder, dadurch  
entsteht eine einheitliche Optik.

Das Fingerschutzprofil kann bei  
allen Türanwendungen mit Jansen-  
Anschweissbändern verwendet  
werden und ist auch im Brandschutz  
einsetzbar.

## Profilé anti-pince doigts

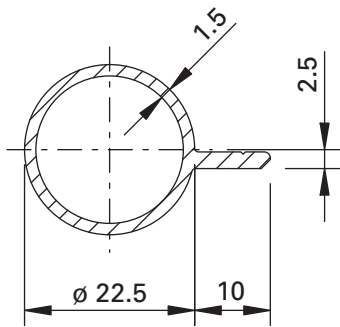
Le profilé anti-pince doigts 407.095  
peut être utilisé pour une meilleure  
sécurité du chant de fermeture secon-  
daire des portes pivotantes, côté pau-  
melle. Ce profilé a le même diamètre  
que les paumelles Jansen, ce qui per-  
met d'obtenir un aspect homogène.

Le profilé anti-pince doigts peut être  
utilisé avec toutes les paumelles  
Jansen pour toutes les applications  
de porte, également coupe-feu.

## Finger protection profile

The 407.095 finger protection profile  
can be used to protect the minor  
striking edge on the hinge side of  
revolving doors. This profile has the  
same diameter as the Jansen weld-on  
hinges and thus a uniform visual  
appearance is created.

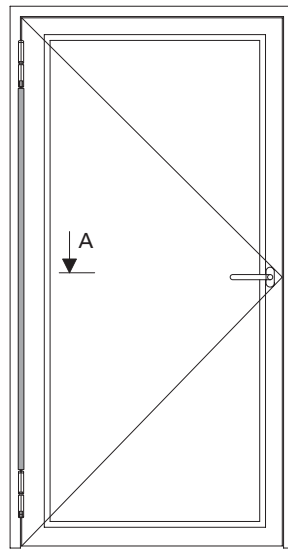
The finger protection profile can be  
used for all door applications involving  
Jansen weld-on hinges and is also  
applicable for fire protection.



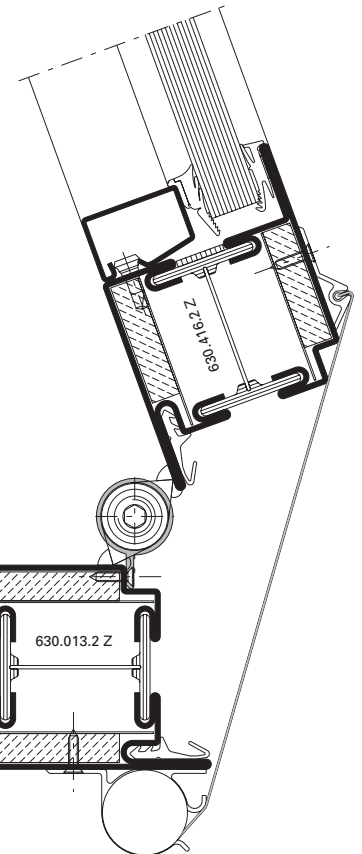
### 407.095

**Fingerschutzprofil  
aus Aluminium**  
0,326 kg/m  
U = 0,090 m<sup>2</sup>/m

Länge 6 m



A-A offen  
A-A ouvert  
A-A open

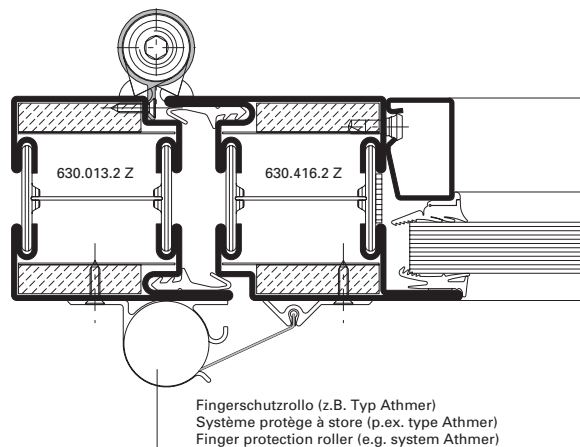


### 407.095

**Profilé anti-pince doigts  
en aluminium**  
0,326 kg/m  
U = 0,090 m<sup>2</sup>/m

Longueur 6 m

A-A geschlossen  
A-A fermé  
A-A closed



### 407.095

**Aluminium finger  
protection profile**  
0,326 kg/m  
U = 0,090 m<sup>2</sup>/m

Length 6 m

Fingerschutzrollo (z.B. Typ Athmer)  
Système protégé à store (p.ex. type Athmer)  
Finger protection roller (e.g. system Athmer)

## Jansen-Bänder mit Schmierkappe

Die seit Jahren bewährten höhenverstellbaren Jansen-Anschweissbänder aus Stahl und Edelstahl sind ab sofort mit Schmierkappe ausgestattet.

Das ermöglicht ein einfaches Nachschmieren mit Fließfett ohne Aushängen des Türflügels. Besonders vorteilhaft bei hochfrequentierten Türanlagen und bei Türen mit automatischem Antrieb. Dieses Band hat das gleiche Erscheinungsbild wie das 3D-Band.

Einsetzbar in den Serien:

- Jansen-Economy 50
- Jansen-Economy 60
- Janisol-Türen
- Janisol 2 EI30
- Janisol 3 EI60
- Janisol 4 EI90

## Paumelles Jansen avec capuchon de graissage

Les paumelles Jansen en acier et acier Inox réglables en hauteur et éprouvées depuis des années sont dès maintenant équipées de capuchon de graissage.

Cela permet d'effectuer simplement le graissage avec de la graisse liquide sans devoir décrocher le battant de porte. Un avantage particulier pour les portes fréquemment utilisées et les portes à commande automatique. La paumelle a le même aspect que la paumelle 3D.

Utilisables dans les séries:

- Jansen-Economy 50
- Jansen-Economy 60
- Portes Janisol
- Janisol 2 EI30
- Janisol 3 EI60
- Janisol 4 EI90

## Jansen hinges with lubrication cap

The height-adjustable Jansen weld-on hinges which have been well established for many years are fitted with the lubrication caps as of now.

This permits simple post lubrication with fluidized grease without having to take the door wings off the hinges. This is particularly advantageous for door units which are used frequently and for doors with automatic drive. The hinge has the same appearance as the 3D hinge.

Applicable in the series:

- Jansen-Economy 50
- Jansen-Economy 60
- Janisol doors
- Janisol 2 EI30
- Janisol 3 EI60
- Janisol 4 EI90



**550.229** Stahl gezogen  
**555.226** Edelstahl geschliffen (1.4307)  
**555.260** Edelstahl geschliffen (1.4435)

**Höhenverstellbares Anschweissband**  
Länge 180 mm, ø 20 mm, Buchse und Druckscheibe aus Spezial-Bronze, Edelstahl-Dorn, Schmierkappe in Edelstahl höhenverstellbar ± 4 mm, schmierbar

VE = 10 Stück

*Einbau mit 499.116*

**550.229** Acier étiré  
**555.226** Acier Inox poli (1.4307)  
**555.260** Acier Inox poli (1.4435)

**Paumelle à souder, à hauteur réglable**  
longueur 180 mm, ø 20 mm, douille et rondelle en bronze, tige en acier Inox, capuchon de graissage en acier Inox, hauteur réglable ± 4 mm, pouvant être graissé

UV = 10 pièces

*Montage avec 499.116*

**550.229** Drawn steel  
**555.226** Polished stainless steel (1.4307)  
**555.260** Polished stainless steel (1.4435)

**Height-adjustable weld-on hinge**  
length 180 mm, ø 20 mm, sleeve and washer made of special bronze, lubrication cap made from stainless steel, height adjustable ± 4 mm, stainless steel spindle, can be lubricated

PU = 10 pieces

*Installation with 499.116*

## Laufschiene-Profil für Falt- und Schiebetore neu auch in der Länge 4,5 m lieferbar

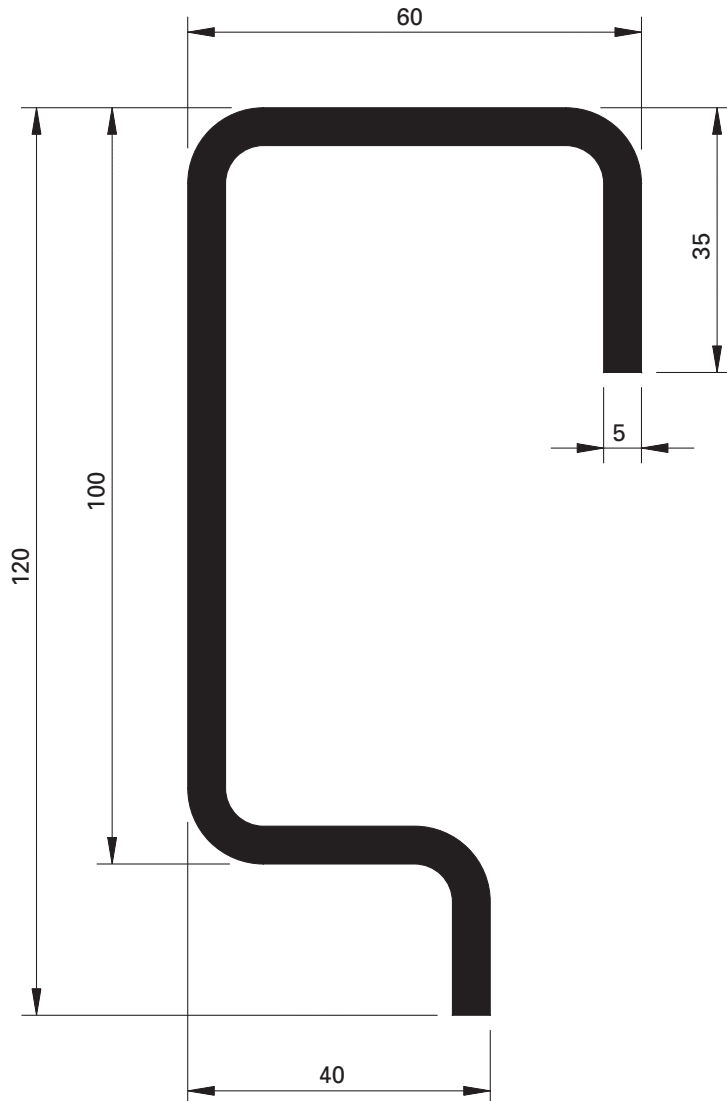
Dieses Profil war bisher nur in der Lieferlänge 7,0 m (559.023) verfügbar. Neu kann das Profil zusätzlich auch in der Länge von 4,5 m geliefert werden, somit können auch kleinere Anlagen wirtschaftlich gefertigt werden.

## Profilé de glissière pour portes accordéon et coulissantes aussi disponible en longueur de 4,5 m

Ce profilé n'était jusqu'à présent disponible que dans la longueur de 7,0 m (559.023). Nouveau: le profilé est désormais disponible dans la longueur de 4,5 m, ce qui permet aussi une fabrication économique pour les plus petites installations.

## Track profiles for folding and sliding doors now available in 4.5 m lengths

This profile was only available (559.023) in lengths of 7.0 m until now. The profile can now be supplied additionally in lengths of 4.5 m so that smaller systems can also be fabricated economically.



### 559.095

#### Laufschiene

Stahl roh, für Falt-, Schiebefalt-  
und Schiebetore,  
Gewicht 9,070 kg/m

VE = 4,5 m

### 559.095

#### Rail

en acier brut, pour portes  
accordéon et coulissantes,  
Poids 9,070 kg/m

UV = 4,5 m

### 559.095

#### Track

raw steel, for folding and sliding  
doors, weight 9,070 kg/m

PU = 4,5 m

## Modifikation Bürstendichtungen

Neu haben die Bürstendichtungen für Türen eine integrierte Folie. Dies erhöht die Luftdichtigkeit der Türen und Tore wesentlich ohne die positiven Eigenschaften der Bürste zu mindern. Die Preise bleiben unverändert.

Die folgenden Artikel wurden angepasst.

## Modification des joints brosses

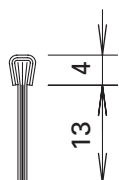
Nouveau: les joints brosses des portes sont équipés d'une pellicule intégrée. Cela améliore nettement l'étanchéité à l'air des portes et des portails sans réduire les aspects positifs de la brosse. Les prix demeurent inchangés.

Les articles suivants ont été adaptés:

## Brush seal modification

The brush seals for doors now have an integrated foil. This enhances the air sealing of doors significantly without any reduction in the positive properties of the brush. The prices remain unchanged.

The following items have been adapted:



**455.293**

**Bürste**

Nylon, schwarz

VE = 5 m

**455.293**

**Brosse**

nylon, noir

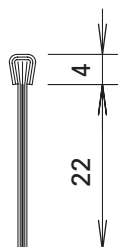
UV = 5 m

**455.293**

**Brush**

nylon, black

PU = 5 m



**455.294**

**Bürste**

Nylon, schwarz

VE = 5 m

**455.294**

**Brosse**

nylon, noir

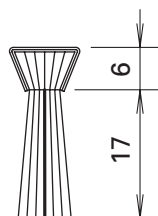
UV = 5 m

**455.294**

**Brush**

nylon, black

PU = 5 m



**455.295**

VE = 1 m

**455.296**

VE = 4,5 m

**Bürstendichtung**

Nylon, schwarz

**455.295**

UV = 1 m

**455.296**

UV = 4,5 m

**Joint de brosse**

Nylon, noir

**455.295**

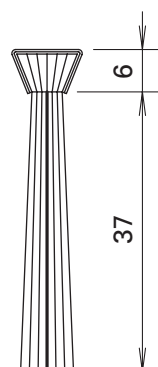
PU = 1 m

**455.296**

PU = 4,5 m

**Brush seal**

Nylon, black



**455.297**

VE = 1 m

**455.298**

VE = 4,5 m

**Bürstendichtung**

Nylon, schwarz

**455.297**

UV = 1 m

**455.298**

UV = 4,5 m

**Joint de brosse**

Nylon, noir

**455.297**

PU = 1 m

**455.298**

PU = 4,5 m

**Brush seal**

Nylon, black

## Extrem schmale Fensterprofile

Mit nur 10 mm Kammermass setzen diese äusserst schlanken Stahlprofile neue Massstäbe für Sanierungs-Fenster. Die neuen Jansen-Profile erweitern die Palette der Rahmen-, Sprossen- und Fensterfügelprofile um eine ausgesprochen filigrane Variante, die noch mehr Gestaltungsfreiheit bei der Realisierung hochtransparenter, robuster Stahl- Glaskonstruktionen bietet.

Beschläge vom Fachhandel.

## Etroitesse extrême des profilés de fenêtres

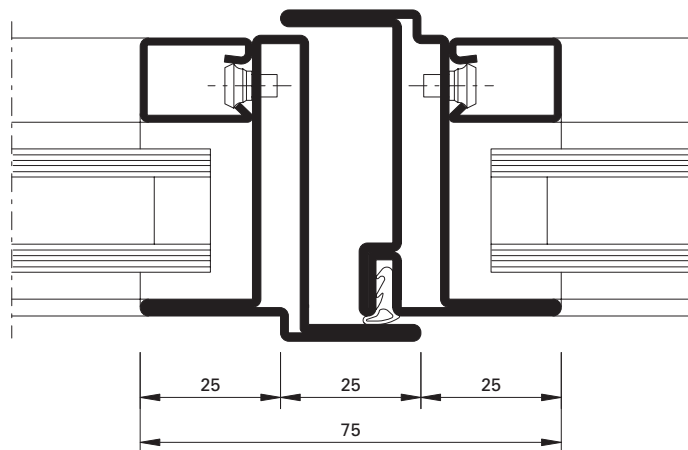
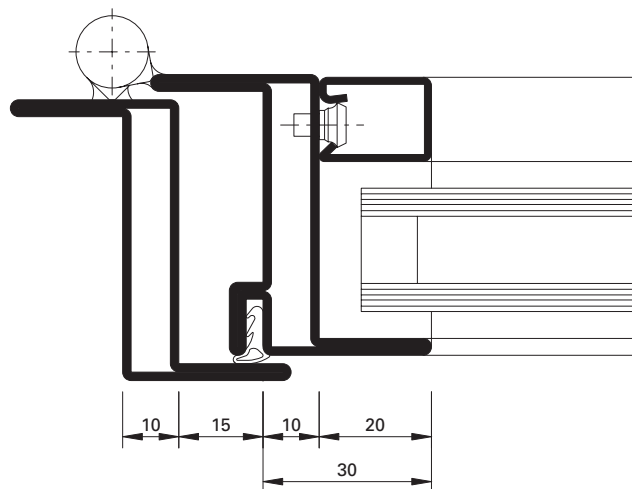
Avec une chambre de 10 mm seulement, ces profilés en acier d'une extrême finesse sont une nouvelle référence pour les fenêtres dans les opérations de rénovation. Ces nouveaux profilés Jansen viennent enrichir la gamme des profilés de cadres, meneaux et vantaux de fenêtres par une variante toute en transparence qui offre encore plus de liberté d'agencement dans la réalisation de constructions acier/verre à la fois extrêmement transparentes et robustes.

Ferrures du commerce spécialisé.

## Extra narrow window profiles

With a chamber measuring just 10 mm, these extremely narrow steel profiles set new standards for refurbishment windows. The new Jansen profiles enhance the range of frame profiles, sash bar profiles and window vent profiles to include an ultra slimline version offering yet more design freedom in the realisation of highly transparent, robust steel-glass constructions.

Fittings from the dealer.



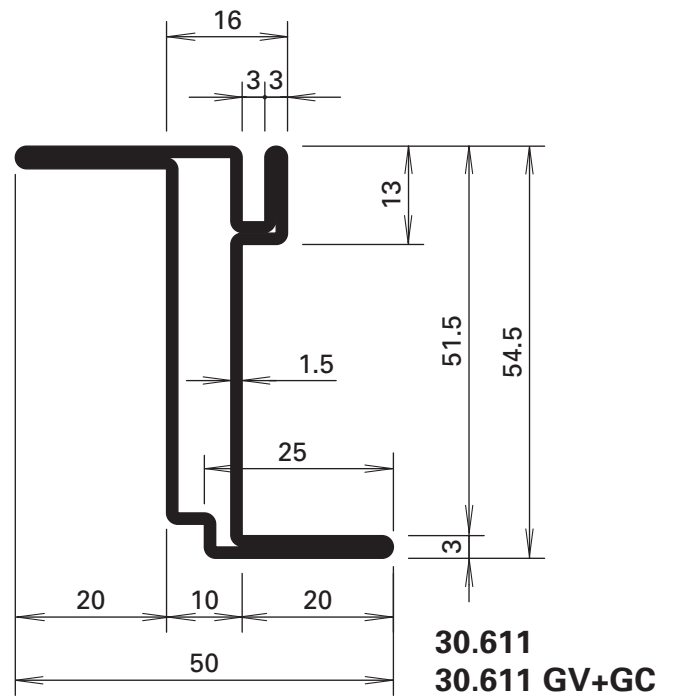
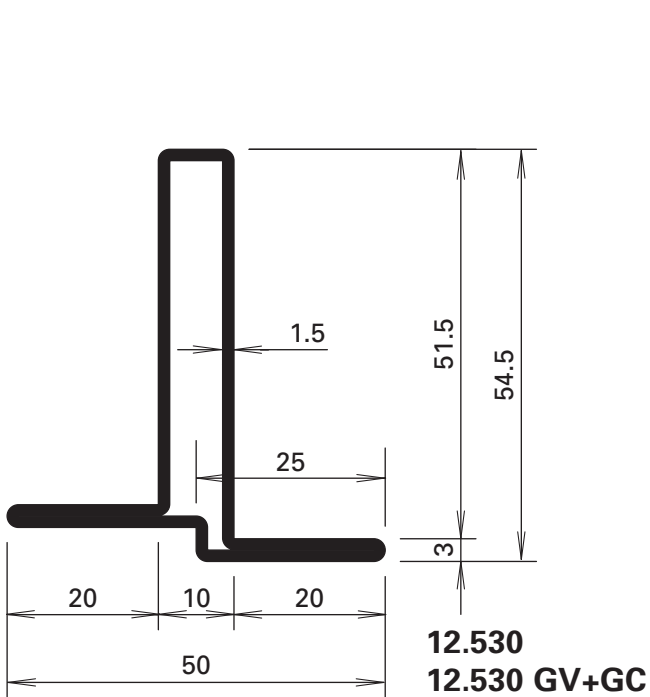
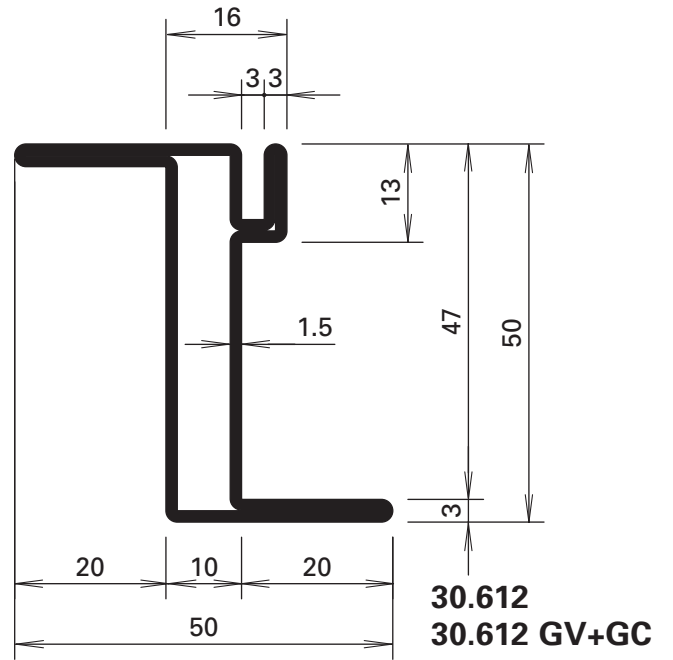
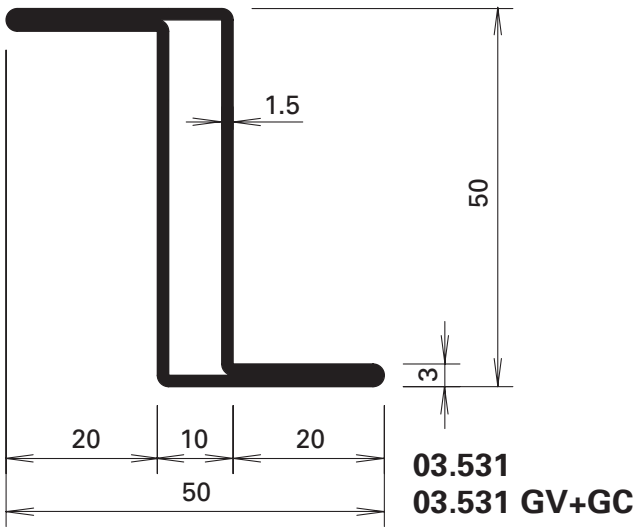
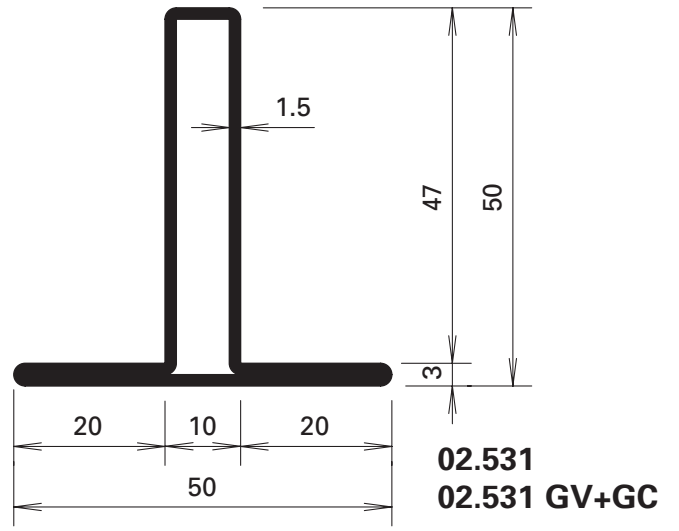
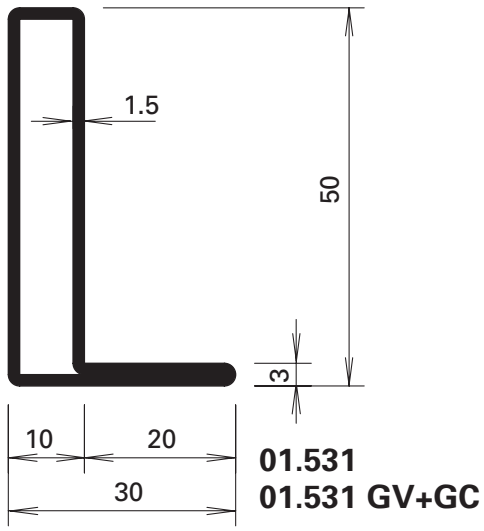
GV+GC = aussen galvanisch verzinkt ca. 15 µm und gelbchromatiert

GV+GC = zingués galvanique env. 15 µm à l'extérieur et chromatisé jaune

GV+GC = outside galvanised approx. 15 µm and yellow chromated

Profil-Nr.	G kg/m	F cm <sup>2</sup>	I <sub>x</sub> cm <sup>4</sup>	W <sub>x</sub> cm <sup>3</sup>	I <sub>y</sub> cm <sup>4</sup>	W <sub>y</sub> cm <sup>3</sup>	U m <sup>2</sup> /m
<b>01.531</b>	1,780	2,27	6,55	2,11	1,42	0,67	0,156
<b>02.531</b>	2,240	2,86	8,00	2,30	3,25	1,30	0,195
<b>03.531</b>	2,240	2,85	10,63	4,25	3,25	1,30	0,195

Profil-Nr.	G kg/m	F cm <sup>2</sup>	I <sub>x</sub> cm <sup>4</sup>	W <sub>x</sub> cm <sup>3</sup>	I <sub>y</sub> cm <sup>4</sup>	W <sub>y</sub> cm <sup>3</sup>	U m <sup>2</sup> /m
<b>12.530</b>	2,340	2,98	9,18	2,52	3,27	1,30	0,203
<b>30.611</b>	2,690	3,43	14,44	4,81	3,58	1,36	0,232
<b>30.612</b>	2,590	3,30	11,96	4,37	3,57	1,36	0,224



## Neue Glasdichtungen in Brandschutzqualität

Neu können die **E30-Konstruktionen** für die Systeme Jansen-Economy 50 und Jansen-Economy 60 auch trockenverglast werden (gilt nur für die **Schweiz und Österreich**).

Diese Dichtungen können auch im System Janisol 2 EI30 verwendet werden, wodurch der Einsatz des Brandschutzlaminats im Glasfalz entfällt.

## Nouveaux joints de vitrage en qualité coupe-feu

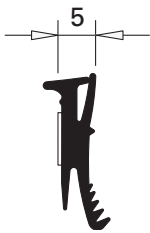
Nouveau: **les constructions E30** destinées aux systèmes Jansen-Economy 50 et Jansen-Economy 60 peuvent aussi être équipées d'un vitrage à sec (uniquement pour la **Suisse et l'Autriche**).

Ces joints peuvent aussi être utilisés sur le système Janisol 2 EI30, en l'occurrence de quoi la bande de protection-incendie de la feuillure est supprimée.

## New glazing weatherstrips in fire protection quality

Now the **E30 constructions** can be used dry glazed for the Jansen-Economy 50 and Jansen-Economy 60 systems (only applies for **Switzerland and Austria**).

These weatherstrips can also be used in the Janisol 2 EI30 system whereby the need for fire-resistant laminate in the glazing rebate no longer applies.



**455.036**

### Glasdichtung

schwer entflammbar, schwarz, für Profilanschlagseite, selbstklebend, Fugenbreite 5 mm

VE = 100 m

**455.036**

### Joint de vitrage

difficilement combustible, noir, pour côté aile fixe, autocollant, largeur du joint 5 mm

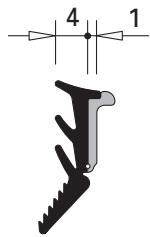
UV = 100 m

**455.036**

### Glazing weatherstrip

flame retardant, black, for section flange, self-adhesive, joint width 5 mm

PU = 100 m



**455.037**

### Glasdichtung mit Abreisstege

schwer entflammbar, schwarz, für Glasleistenseite, Fugenbreite 4-5 mm

VE = 100 m

**455.037**

### Joint de vitrage avec partie déchirable

difficilement combustible, noir, pour côté parclose, largeur du joint 4-5 mm

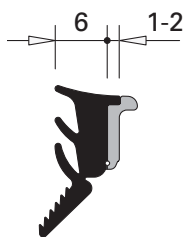
UV = 100 m

**455.037**

### Glazing weatherstrip with detachable strip

flame retardant, black, for glazing bead side, joint width 4-5 mm

PU = 100 m



**455.038**

### Glasdichtung mit Abreisstege

schwer entflammbar, schwarz, für Glasleistenseite, Fugenbreite 6-8 mm

VE = 100 m

**455.038**

### Joint de vitrage avec partie déchirable

difficilement combustible, noir, pour côté parclose, largeur du joint 6-8 mm

UV = 100 m

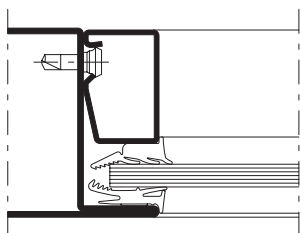
**455.038**

### Glazing weatherstrip with detachable strip

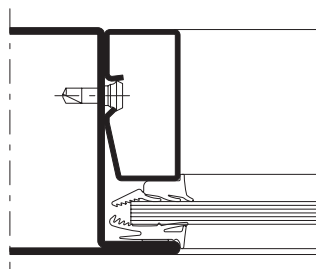
flame retardant, black, for glazing bead side, joint width 6-8 mm

PU = 100 m

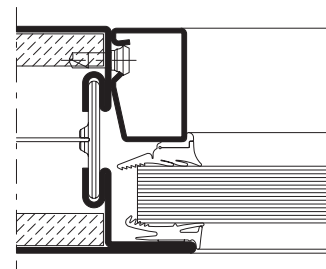
### Jansen-Economy 50 E30 (G30/R30)



### Jansen-Economy 60 E30 (G30/R30)



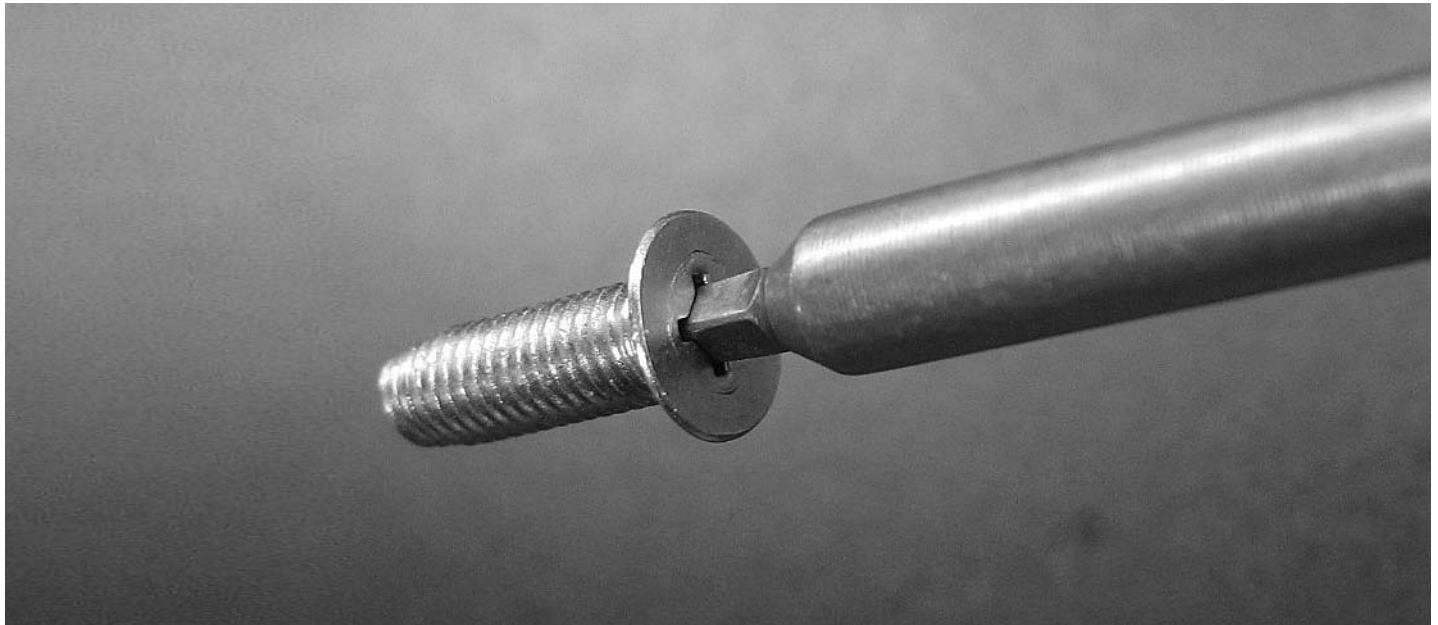
### Janisol 2 EI30



**SR1-Schraubenkopf –  
Der sichere Halt für  
Schrauben**

**Tête de vis SR1 –  
Le maintien fiable  
des vis**

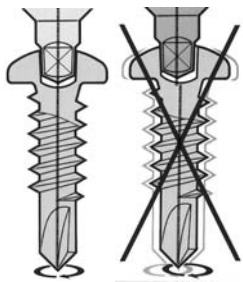
**SR1 screw head –  
for secure screw  
retention**



**Ihre Vorteile auf  
einen Blick:**

**Vos avantages d'un seul  
coup d'œil:**

**The benefits for you at  
a glance:**



**Verbesserter Halt**

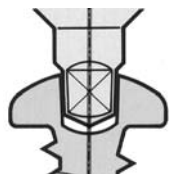
- auch an schwer erreichbaren Montageorten (z.B. über Kopf)
- Abrutschen der Schraube wird verhindert
- erhöhte Arbeitssicherheit
- Zeitvorteil
- kein «Tanzen» oder «Tumeln» der Schraube
- perfekter Halt – auch bei nicht-magnetischen Edelstahl Schrauben

**Meilleur maintien**

- aussi sur les sites de montage difficilement accessibles (ex: au-dessus de la tête)
- empêchement du glissement des vis
- plus grande sécurité du travail
- gain de temps
- pas d'«instabilité» ou de «vacillement» de la vis
- maintien parfait – aussi avec les vis en acier Inox non magnétiques

**Improved retention**

- even at hard-to-get-at installation locations (e.g. overhead)
- no screw slip
- increased safety
- less time
- no screw wobble or skew
- perfect retention – even with non-magnetic stainless steel screws



**Verbesserte Klingenstandzeit**

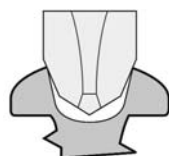
- Übertragung hoher Drehmomente
- bei gleichzeitig geringem Anpressdruck
- erhöht die Klingenstandzeit um ein Mehrfaches gegenüber herkömmlichen Angriffen

**Plus longue durée de vie  
des embouts**

- transmission des couples élevés
- pression de serrage aussi faible
- bien plus longue durée de vie des embouts en comparaison aux attaques traditionnelles

**Improved drive life**

- high torque transfer
- at low force
- dramatic increase in driver life compared to conventional drives



**Kombi-Schraubenangriff**

- Einsatz von Kreuzschlitz-Klingen möglich
- Vorteil bei Demontagen und Reparaturen

**Attaque de vis combinée**

- utilisation possible d'embouts cruciformes
- avantage pour les démontages et les réparations

**Combined screw drive**

- use of cross-head drives possible
- advantage in disassembly operations and repairs

Jansen AG, 9463 Oberriet SG  
Stahlröhrenwerk, Kunststoffwerk  
Telefon +41 (0)71 763 91 11  
Telefax +41 (0)71 761 22 70  
[www.jansen.com](http://www.jansen.com)

Information



**JANSEN**